



Mécanicien d'équipement lourd - non routier

Description de l'emploi

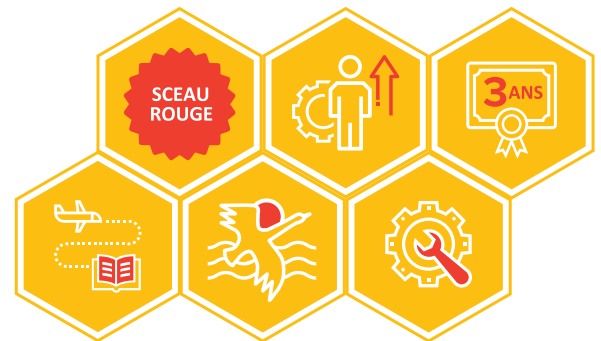
Les mécaniciens d'équipement lourd fournissent un service essentiel, veillant à la sécurité des véhicules lourds et de la machinerie industrielle et prévenant les bris dangereux, inopportuns et dispendieux.

En plus des services d'entretien et de réparation qu'ils assurent, les mécaniciens interprètent des manuels techniques et rédigent des rapports de service.



CODE DE LA CLASSIFICATION NATIONALE
DES PROFESSIONS (CNP) : 7321/72401

APPRENTISSAGE ET QUALIFICATION PROFESSIONNELLE
DES MÉTIERS ET DES PROFESSIONS



- Programme de trois ans
- Possibilité de désignation Sceau rouge
- Métier à forte demande
- Collège Aurora
- Formation technique à l'extérieur du territoire requise
- Industrie mécanique

72 800 \$

Salaire estimé du compagnon moyen

Also available in English

À quoi ressemble le quotidien des mécaniciens d'équipement lourd – hors route?

Les mécaniciens d'équipement lourd – hors route entretiennent, réparent et remettent en état les véhicules lourds et la machinerie industrielle. Leur travail peut comprendre les tâches et l'équipement suivants :

- Moteurs à combustion interne mobiles et fixes et leurs composants
- Équipement sur chenilles (tracteurs à chenilles)
- Équipement de travail du sol et ses composants
- Engins de terrassement
- Véhicules motorisés hors route (camions)
- Véhicules tractés hors route (remorques)
- Interprétation de bons de travail et de manuels techniques
- Nettoyage, lubrification et entretien d'équipement
- Diagnostic des défaillances et des dysfonctions
- Modification d'équipement et réparation ou remplacement des pièces, des composants et des systèmes défectueux
- Contrôle de l'équipement réparé pour confirmer son bon fonctionnement ainsi que le respect des spécifications du fabricant et des lois en vigueur
- Rédaction de rapports de service

Quelles sont les conditions de travail?

L'environnement de travail des mécaniciens d'équipement lourd varie grandement d'un emploi à l'autre. Certains travaillent dans des laboratoires modernes, et d'autres, sur des chantiers de construction ou des sites industriels, parfois à l'extérieur dans les intempéries. Les exigences de déplacement et les heures de travail varient aussi. L'opération d'équipement lourd et l'emploi d'outils

Exigences d'admissibilité

Examen d'entrée – Obtenir une note de 70 % ou plus à l'examen 2
ou

Réussir les cours de niveau secondaire suivants

- Anglais 10-2 (note de passage) ou Alphabétisation 20 (65 % ou plus)
- Mathématiques 10C (note de passage) ou Mathématiques 10-3 (65 % ou plus)
- Sciences 10 (note de passage)

ou

Les cinq tests de la Batterie générale de tests d'aptitudes (BGTA) du Canada

PROGRAMME D'APPRENTISSAGE DES ÉCOLES DU NORD (PADEN)

Il n'est pas nécessaire de remplir les exigences d'entrée avant de signer le contrat d'apprentissage. Toutefois, les apprentis du PADEN doivent respecter les exigences d'entrée ou avoir réussi l'examen d'admission aux métiers avant d'entreprendre la formation technique.

électriques comportent des risques de blessure, mais les normes de sécurité sont respectées en tout temps.

Quelles compétences contribueront à mon succès dans ce métier?

- Vision, ouïe et odorat développés pour diagnostiquer les problèmes
- Force et endurance physiques suffisantes pour opérer de l'équipement lourd et travailler dans des espaces restreints ou des positions inconfortables
- Capacité à travailler et à résoudre les problèmes seul ou en équipe
- Aptitudes en mécanique et intérêt pour les machines, les moteurs, les systèmes électroniques et l'équipement de précision en tous genres
- Esprit logique et connaissance des dernières technologies
- Permis de conduire valide pour mettre l'équipement à l'essai

Quels sont les prérequis pour apprendre ce métier?

Les apprentis doivent réussir l'examen d'admission aux métiers de catégorie 2 avec une note de 70 % ou son équivalent (voir plus bas). Cette étape est préalable à la signature du contrat d'apprentissage et à la formation technique.

Combien de temps faut-il pour apprendre le métier de mécanicien d'équipement lourd – hors route?

L'apprentissage dure environ trois ans et se divise en trois périodes en milieu de travail et trois périodes de formation technique. Chaque période comprend 1 800 heures de formation, pour un total de 5 400 heures.

Combien de temps dure la formation technique?

La formation technique pour ce programme dure un total de 720 heures. Les deux premiers niveaux se font généralement au Collège Aurora de **Fort Smith, aux TNO**, et le dernier, en **Alberta**.

Période	Formation technique ¹	Prérequis pour la formation technique	Heures ²
1 ^{re}	8 semaines 240 heures	Examen d'admission et 900 heures	1800
2 ^e	8 semaines 240 heures	1 ^{re} période réussie	3600
3 ^e	8 semaines 240 heures	2 ^e période réussie	5400

¹ Durée de la formation en classe

² Temps minimal requis (comprend la formation technique)

Pour en savoir plus :

www.gov.nt.ca/apprentissage